

# 株式会社ウーケ(富山県入善町)

## 【輸出取組の概要】

- 2014年より、日本食スーパーを中心としたパックごはんを輸出。
- 2016年より新たな輸出先国として中国、台湾へ輸出を開始し、現在、23か国以上へ輸出中。

主な輸出先国	2018年 輸出量(トン)	2019年 輸出量(トン)	2020年 輸出量(トン)
香港	0.8	24.9	40.3
中国	26.5	11.7	22.2
イギリス	11.4	12.4	11.7

## 輸出先国での販売事例やプロモーション事例

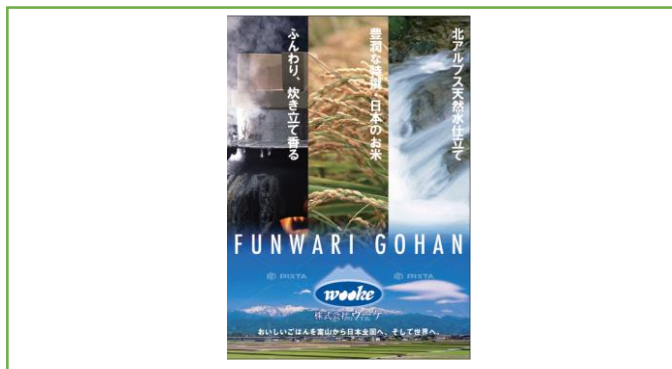
### 【香港】

・グループ会社の現地法人を通じ、商品を輸出。実需者からは品質・数量・価格面で安定供給が求められており、定期的に輸出を実施。

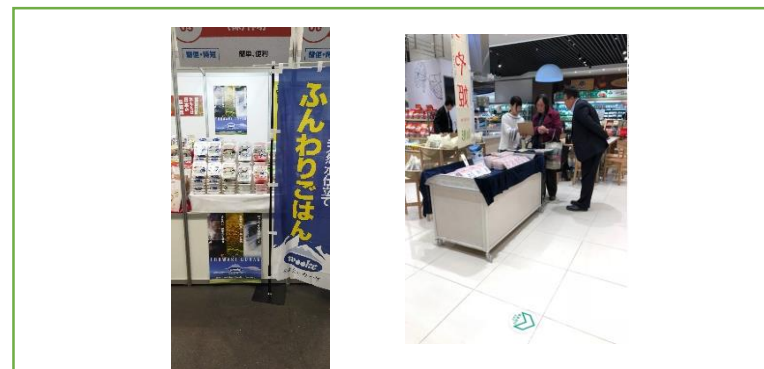
### 【中国】

・グループ会社の現地法人を通じ、商品を輸出。中日博覧会等の大規模な展示会に出展を予定し、商談及びプロモーションを実施予定。

日本産米使用をPRする販促資材



展示会出展の様子



## 産地へのメッセージ(海外で求められている日本産米等)

- ・輸出に対し、原発事故による輸出停止措置県以外での原料の使用を考えています。
- ・輸出先での販売価格が割高にならないよう、品質はもとより、原料価格についてもご協力をお願いしたいです。

## 求める商談相手(産地)について

### 取扱量

10~20トン

### 品 種

富山こしひかり  
北海道ゆめぴりか

### 特 長

輸出数量が安定している  
販売先

### その他

NB商品を販売できる  
先。

## 連絡先等

【ウェブサイト】 <http://www.wooke.co.jp/>

【連絡先】担当者名:鈴木 康弘 TEL:078-378-0019

Email: [Suzuki-yasuhiro@akafuji.co.jp](mailto:Suzuki-yasuhiro@akafuji.co.jp)