

木徳神糧株式会社

【輸出取組の概要】

- 日本食レストランを中心とした業務向け、日系小売り向けに日本産米を輸出。
- 更に、現地ローカルスーパーやECサイト、国に追よってはギフト需要等への進出も取組始める。
- 輸出国については、地域を限定せず幅広く間口を広げる方針。コロナ禍の中、今年度は3国に新規導入。

主な輸出先国	2018年 輸出量(トン)	2019年 輸出量(トン)	2020年 輸出量(トン)
シンガポール	485	656	690
香港	166	236	200
中国	17	43	230

輸出先国での販売事例やプロモーション事例

【シンガポール】

- ・現地大手スーパー店舗内でのプロモーターによる購買誘導、新聞広告への掲載を実施。期間中約376%の数量増加。

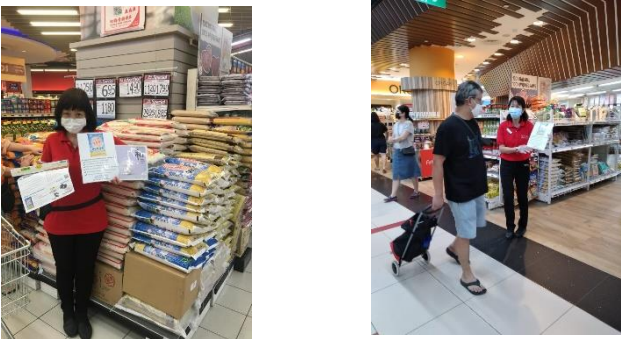
【香港】

- ・輸入卸パートナーと協力し、日本料理レストラン以外の韓国料理や、広東料理レストランの営業を実施。
- ・5店舗もの非日本料理レストランに試してもらえることになり、日本米の間口が広がった。

【中国】

- ・アメリカ系キャッシュアンドキャリー10店舗でプロモーターによる購買誘導を実施。期間中約236%の数量増加。

シンガポールスーパーでの購買誘導



香港での営業後採用されたメニュー



中国店舗内購買誘導



産地へのメッセージ(海外で求められている日本産米等)

- ・現地で流通している他国産米を日本米に切り替える事が需要拡大につながります。それに対応できるリーズナブルなお米が求められます。
- ・EU・北米等、残留農薬等の確認・結果の提出等を求められる地域とも取引をしており、分析結果等の共有を求めます。
- ・産地へのバイヤー招聘や、輸出国への市場視察などに参加する意欲がある取組が求められます。
- ・環境保全や、拘りを持った生産をしているなど、美味しさだけでなくストーリーをアピールできる産地の情報を集めてます。

求める商談相手(産地)について

取扱量

20~30トン

品 種

コシヒカリ
つや姫

特 長

魚沼産
山形県産希望

その他

バイヤー招聘など交流にも
興味を持ってる産地

連絡先等

【ウェブサイト】 <http://www.kitoku-shinryo.co.jp>

【連絡先】担当者名: 中村 TEL: 03-3233-5156

Email: s-nakamura@kitoku-shinryo.co.jp